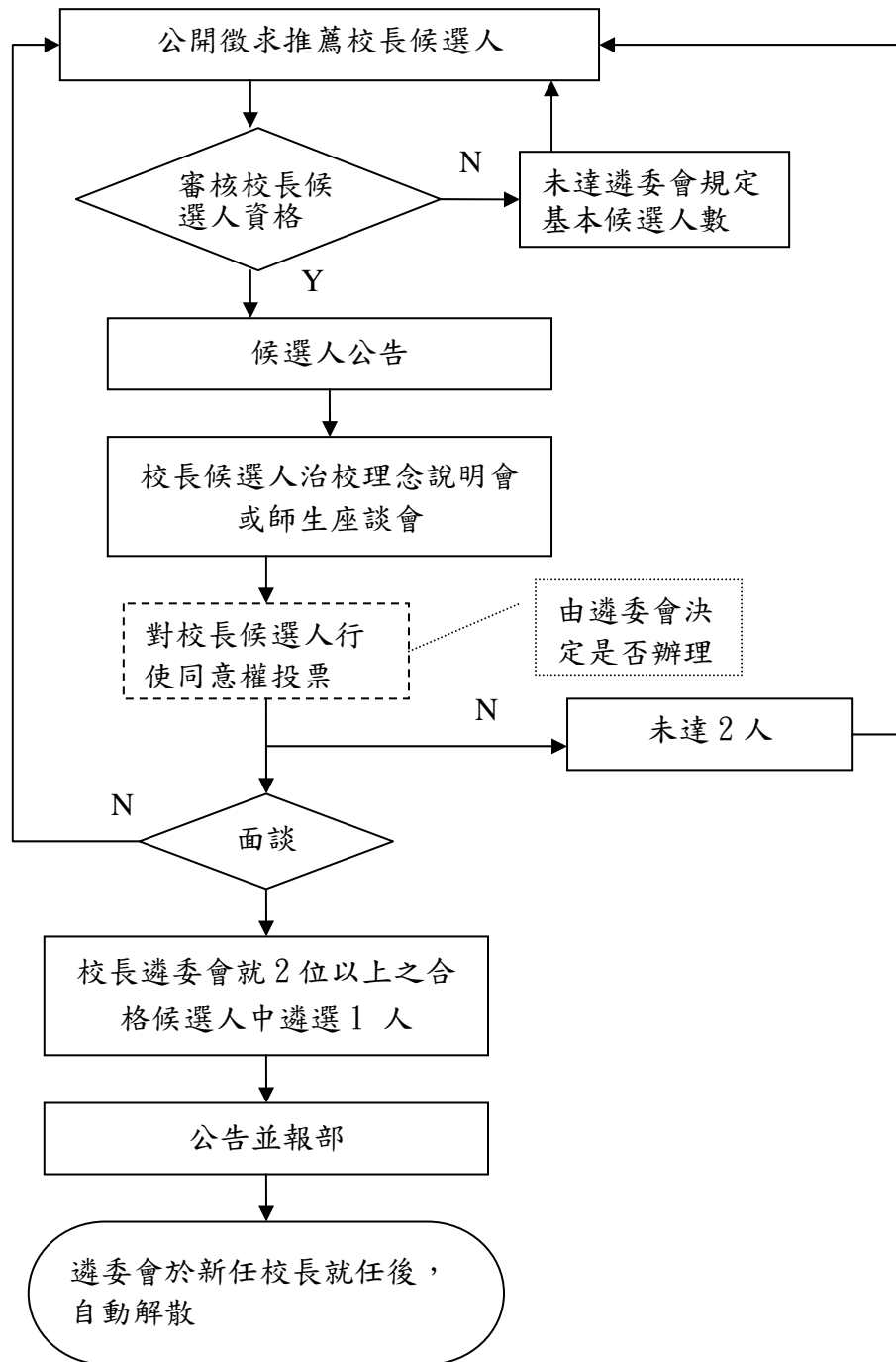


國立中興大學人事室辦理「校長遴選」標準作業程序

項	聘任	目	校長遴選	編號	1
一、法令依據	(一) 大學法及其施行細則 (二) 教育人員任用條例及其施行細則 (三) 國立大學校長遴選委員會組織及運作辦法 (四) 本校組織規程 (五) 本校校長遴選辦法 (六) 本校校長遴選作業細則(遴委會研訂)				
二、作業流程	<pre> graph TD Start{啟動新任校長遴選委員會籌組事宜} Start --> Request[提請校務會議研議遴委會籌組事宜 (一) 研定各類代表候選人產生時間 1. 教職員工代表(各學院、其他單位) 2. 學生代表 3. 校友及社會公正人士代表(校務會議代表或專任教職員工連署) (二) 各類代表候選人基本資格 (三) 推選方式] Request --> RequestED[函請教育部派委員3人] Request --> CallBoard[召開校務會議推選遴委會委員18人] CallBoard --> Decision{徵詢被推舉人(含候補人員)是否同意參加遴委會} Decision -- N --> CallBoard Decision -- Y --> FormCommittee[校長遴選委員會組成] FormCommittee --> FirstMeeting[召開第一次會議] FirstMeeting --> Finalize[訂定校長遴選作業細則、商訂校長候選人基本資格暨作業相關表件] </pre> <p>校長任期屆滿10個月前或因故出缺2個月內</p> <p>校長任期屆滿10個月前</p> <p>組成後20日內 1. 推舉召集人、對外發言人 2. 執行秘書、其他工作人員之派任</p>				



三. 控制重點及作業注

- (一)本校校長任期屆滿不擬續任或不得續任者，宜於屆滿前10個月或因故出缺後2個月內，組成校長遴選委員會。
- (二)校務會議推選遴選委員會校內委員、校友代表及社會公正人士作業時間至少需30天。另可同時函請教育部薦派委員。
- (三)遴選委員會任一性別委員人數不得少於1/3。
- (四)校長遴選委員會組成後，應於20日內召開第1次會議，視會議時程研商：
 1. 推舉召集人、對外發言人。
 2. 本遴選委員會遴選作業細則與作業時程。
 3. 校長候選人推薦表及資料表等格式。

<p>意 事 項</p>	<p>4. 校長候選人應具備之條件。 5. 校長候選人公告啟事、公告期間及收件截止日。 6. 校長候選人資格審查之進行方式。 7. 校長候選人未達基本人數時之處理方式。 8. 師生座談會或治校理念說明會辦理方式。 9. 辦理徵詢教師意見方式。 10. 遴選委員辭職之遞補作業方式。 (五)校長候選人資料公告時須符合個人資料保護規定。 (六)校長遴選委員會應於新任校長起聘日2個月前擇定人選1人，報請教育部聘任，報部時應檢附「國立中興大學新任校長人選任用資格審查表」、「簡歷表」及相關資料。</p>
<p>四. 作 業 表 件</p>	<p>(一)校長候選人資料表 1. 基本資料 2. 代表性著作目錄 3. 學術獎勵與榮譽事項 4. 其他具體績優事蹟 (二)校長候選人連署推薦表 1. 連署人名冊 2. 主要聯絡人基本資料 3. 推薦理由 (三)國立中興大學新任校長人選任用資格審查表 (四)簡歷表</p>
<p>五. 備 註</p>	<p>遴選委員會代表： (一)學校代表 9 人，應包含本校教職員工代表 8 人及學生代表 1 人。同一學院教師（研究人員）擔任代表人數不得逾 1 人，由校務會議就下列學校代表候選人中選舉產生： 1、教職員工代表：由每個學院各推選教師（研究人員）3 人及其他單位【本校職員工、助教、教官及體育室、師資培育中心、生物科技發展中心、通識教育中心之教師(研究人員)】推選 3 人，其中任一性別至少 1 人。 2、學生代表：由學生推選 3 人，其中任一性別至少 1 人。 (二)校友及社會公正人士代表 9 人，由校務會議代表 10 人以上或編制內專任教職員工 15 人以上之連署提名（被提名者不得為本校專任之教職員工），至少提名 18 人以上，任一性別未達 6 人時，應辦理補提名，備學經歷資料，經校務會議選舉產生，校友代表及社會公正人士至少各應有 1 人。 (三)教育部遴派之代表 3 人。</p>

國立中興大學內部控制制度自行檢查表

_____年度

自行檢查單位：人事室

作業類別(項目)：校長遴選

檢查日期：__年__月__日

檢查重點	自行檢查情形		檢查情形說明
	符合	未符合	
一、作業流程有效性 (一)作業程序說明表及作業流程圖之製作是否與規定相符。 (二)內部控制制度是否有效設計及執行。			
二、辦理校長遴選作業應依據大學法、教育人員任用條例、國立大學校長遴選委員會組織及運作辦法、本校組織規程、本校校長遴選辦法行之，並由遴委會研訂本校校長遴選作業細則			
三、應於期限內啟動校長遴選委員會組成事宜並於組成 20 日內召開會議			
四、訂定校長遴選作業細則、商訂候選人資格及相關表件			
五、公開徵求候選人，審核校長候選人資格、公告及舉辦候選人治校理念說明會			
六、行使同意權投票，就合格候選人中遴選 1 人檢具相關表件報教育部核聘			
結論/需採行之改善措施： <input type="checkbox"/> 經檢查結果，本作業類別(項目)之內部控制制度設計及執行，無重大缺失。 <input type="checkbox"/> 經檢查結果，本作業類別(項目)之內部控制制度設計及執行，部分項目未符合，擬採行改善措施如下：			

註：1. 機關得就 1 項作業流程製作 1 份自行檢查表，亦得將各項作業流程依性質分類，同 1 類之作業流程合併 1 份自行檢查表，就作業流程重點納入檢查。

2. 自行檢查情形除勾選外，未符合者必須於說明欄內詳細記載檢查情形。

填表人：_____ 複核：_____ 單位主管：_____