

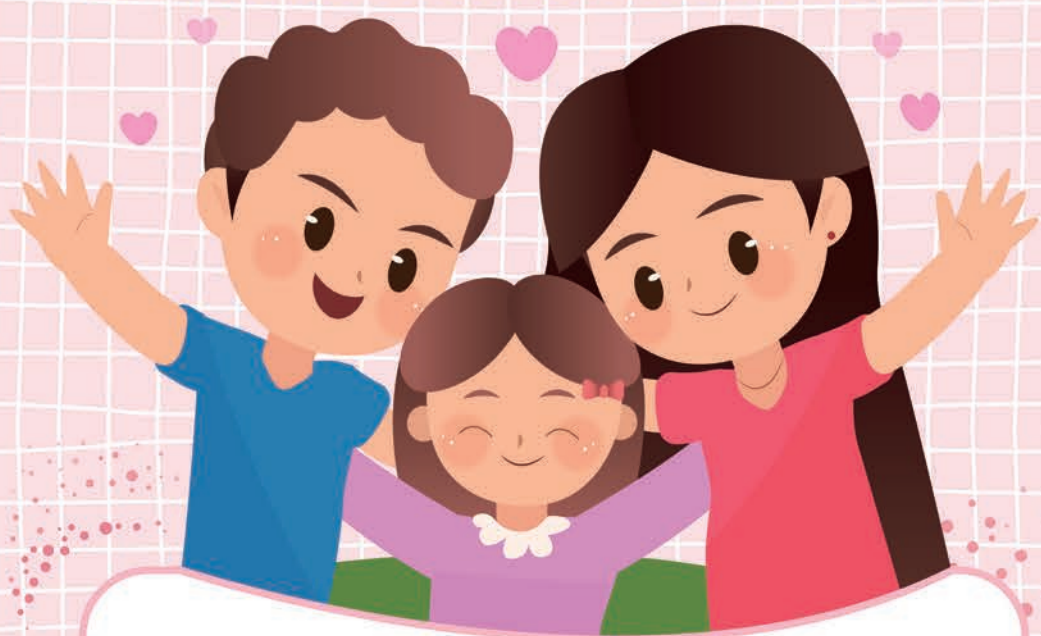
臺中市辦理「新好生活」

— 臺中市辦理 —

「育有未滿2歲兒童育兒津貼」

線 上 申 請 上 路 囉!

限設籍「臺中市」未滿2歲幼兒申請



申請條件

- ① 家戶綜合所得稅稅率未達20%。
- ② 育有未滿2歲(含當月)兒童。
- ③ 未接受托育公共或準公共化服務。
- ④ 未領取因照顧該名兒童之育嬰留職停薪津貼。
- ⑤ 兒童未經政府公費安置收容。

申請地點

- ◎ 親送到兒童戶籍所在地區公所。
- ◎ 郵寄。
- ◎ 線上申請。

線上申請說明

線上申請僅限兒童之監護人(父親、母親)，如兒童由其他人(如：爺爺、奶奶或其他親屬)監護者，則須至區公所洽辦！



《線上申請》



1 臺中市政府社會局首頁 / 社福便利站點選【育有未滿2歲兒童育兒津貼線上申請】進行申請。



2 請詳閱【申請說明】，欲申請請點選【確定】按鈕。

申請說明：

一、公所受理申請案後，應即審核文件是否備齊，經審核未備齊者，應通知申請人於十四個工作天內補正；屆時仍未補正者，應以駁回申請案。並以申請人檢附完整資料為受理申請日。

二、如有特殊情況須檢附警察受(處)理查詢人口案件登記表之收執聯影本、在監執行證明、保安處分處所執行證明書、暫時/通常保護令影本、家庭暴力事件驗傷診斷書影本、警察處理家暴事件調查表影本等其他證明文件者；請逕至兒童戶籍所在地區公所辦理。

您是否為兒童的監護人及尚未申請本津貼福利？

我已了解
按下確認進入

確定 取消

3 輸入「帳號」、「密碼」，再點選「取認證碼」按鈕，通行碼將透過 email 或是簡訊方式發送，輸入「通行碼」後進行登入。

※如果您尚未註冊帳號請參考下面「貳、帳號申請」。

民眾登入

首次使用，請先使用自然人憑證註冊帳號

帳號

請輸入密碼

填寫帳號密碼

mail 簡訊

取通行碼 請輸入通行碼

登入

輸入帳號再按【取通行碼】(4碼)

自然人憑證登入

Google登入

重新註冊自然人憑證

修改資料/忘記帳號 申請帳號

4

進入申辦清單內，此清單會顯示已申請過的線上案件清單及案件狀態，如果您欲進行案件申請，請點選「新增」按鈕。

5

進入申請表單頁面後，請填寫「受照顧幼兒資料」，請您依照實際情形填寫，下一步請針對您所勾選的「監護人」填寫父親、母親的資料。

6

申請人資料會由您註冊的帳號自動帶入，不可修改！請務必由受照顧兒童的父母親進行註冊申請。

7

請填寫您的郵局局號、帳號，並上傳郵局存摺儲金簿封面影本，點選「完成申請」按鈕，就完成囉！



- 1 插入自然人憑證卡片後，於民衆登入畫面點選【申請帳號】。

※注意：社福便利站必須透過【電腦、讀卡機、自然人憑證】三樣才可以進行帳戶註冊！

- 2 讀卡機讀取自然人憑證必須安裝內政部憑證管理中心的【HiCOS】元件才可進行讀取卡片，如果電腦沒安裝該元件請點選【安裝自然人憑證元件】按鈕。

- 3 網頁會導至內政部憑證管理中心的網站，請點選【HiCOS卡片管理工具】進行工具下載。



4 針對不同的作業系統進行安裝程式下載，如下圖是欲安裝Windows作業系統的HiCOS程式。

內政部憑證管理中心

檔案下載

主題	內容摘要	檔案格式	檔案大小
	<p>請依照使用之作業系統下載網頁元件，並在解壓縮後進行安裝，安裝完成後，請將電腦所有網頁關閉，再重新開啟。</p> <p>請以電腦系統管理員身分進行解壓縮/安裝，安裝完成後，請將電腦所有網頁關閉，再重新開啟瀏覽器。</p> <p>(1)使用Windows作業系統：請先安裝 HiCOS 卡片管理工具，以輔助憑證在憑證作業的使用，(下載至桌面並解壓縮後進行安裝，安裝完成後，請將電腦所有網頁關閉，再重新開啟瀏覽器)；</p> <p>(2)使用MAC作業系統：請安裝網頁元件 MAC 版元件，MAC 安裝說明，以輔助憑證在憑證作業的使用。(安裝完成後，請將電腦所有網頁關閉，再重新開啟瀏覽器)；</p> <p>(3)使用Linux作業系統：請安裝網頁元件 Linux 版元件，Linux 修改用戶代碼操作說明，以輔助憑證在憑證作業的使用。(安裝完成後，請將電腦所有網頁關閉，再重新開啟瀏覽器)；</p>		

跨平台元件說明

安裝程式下載

5 檔案下載後請進行解壓縮並點選安裝，透過預設選項即可安裝完成。

開啟壓縮檔案進行程式安裝

HiCOS Client (build 3.0.3.61123)

HiCOS Client v3.0.3 build 6112

歡迎，這個精靈將指引您把 HiCOS PKI Smart Card 安裝在您的電腦。
按下 <安裝> 繼續安裝程式。
按下 <取消> 離開安裝程式。

安裝 取消



- 6 將HiCOS安裝完成後，插入自然憑證卡片於【帳號申請】頁面就可以顯示出卡號，填寫您的資料後點選【完成註冊】就可以完成資料申請。

帳號申請

帳號註冊，請確實填寫以下資料

● 讀卡機及卡片 卡號:TF*****

● 自然人憑證pin碼 至少6碼

● 身分證字號 請輸入身分證字號

● 姓名 請輸入真實姓名

● 出生日期 請輸入正確的出生日期 *範例:080/10/10

● E-mail 請務必輸入正確的E-mail信箱

● 行動電話 請務必輸入正確的行動電話

● 設定帳號 請務必設定六個字元以內 *包含英文及數字，例如: bcn123

● 設定密碼 請輸入8到10碼英文字 *包含數字、英文8到10碼

● 確認密碼

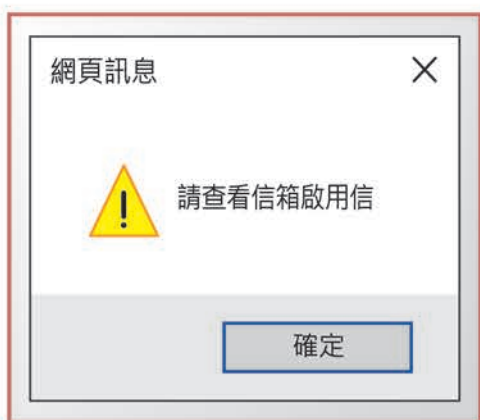
● 個人資料授權 同意

是否同意接收手機訊息 同意

完成註冊

安裝HiCOS插入自然憑證卡片才可以跑出【卡號】

- 7 請於註冊完畢後開啓您的信箱查看啓用信，帳號才可生效使用。



- 8 於您的信箱點選信件內的網址連結，帳號即可生效。

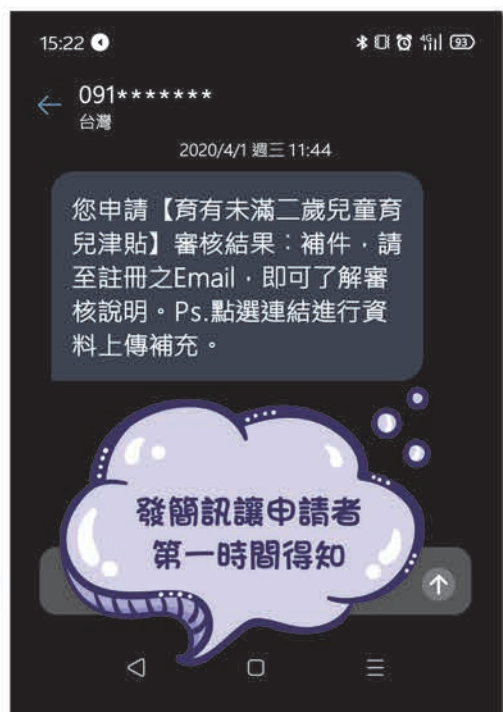




- 1 公所人員資料審核時，發現登打資料或上傳文件錯誤時，將透過簡訊以及email方式通知申請者修正資料。

簡訊主要是讓使用者於第一時間得知必須進行資料修正，詳細資訊於email內告知。

※注意：您收到補件資訊14天內請進行修正，否則將會退件！！



- 2 請您於接獲簡訊通知後，開啓email了解須補件的原因，並可直接點選連結進行資料修正。



- 3 如果您不小心刪除email信件時，也可以透過登入【社福便利站】進行資料修正。





系統操作客服電話
04-22085391#26

補助諮詢電話
臺中市民一碼通專線
「1999」

查詢網址：

臺中市政府社會局「擴大育兒津貼」專區
<https://www.society.taichung.gov.tw/1052449/Lpsimplelist>

 臺中市政府 | 社會局 Social Affairs Bureau
Taichung City Government

廣告

補助金額

- ◎ 低收入戶：5,000元/月。
- ◎ 中低收入戶：4,000元/月。
- ◎ 綜合所得稅未達20%：2,500元/月。
- ◎ 第3名以上之子女加發1,000元/月。
- ★ 新生兒出生後60日內完成出生登記並提出申請者，自出生當月發給。

應備文件

- ◎ 申請書。
- ◎ 兒童及申請人的身分證文件。
- ◎ 郵局存簿封面影本(兒童或父母其中一方)。
- ◎ 其他證明文件。(如：低收入戶、中低收入戶、第三名以上子女等)



擴大育兒津貼專區
《掃描我了解更多》